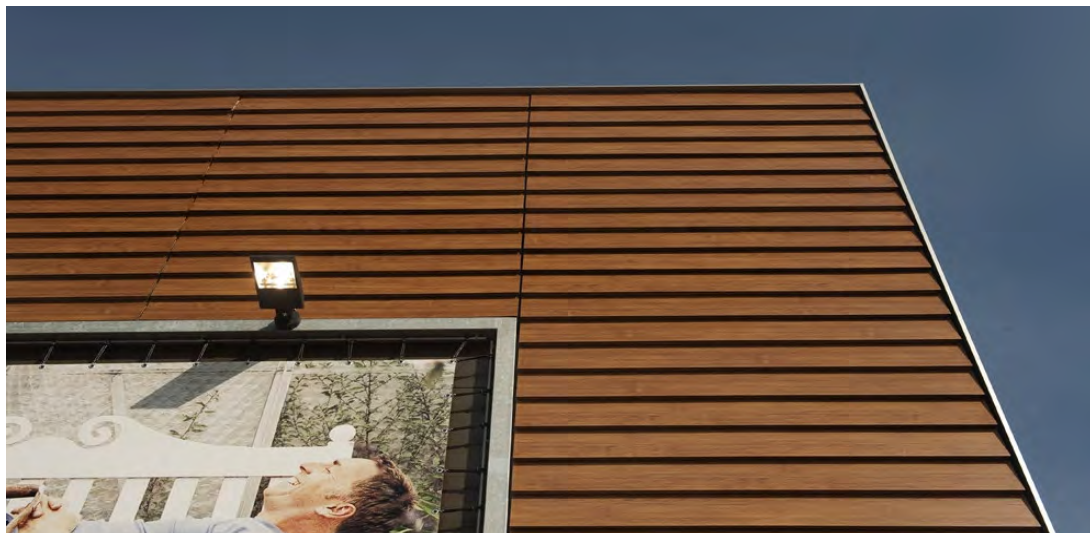


**Fiche produit
B.4.2.1.**

Resoplan



Description du produit

Resoplan

Resoplan est un système de paroi auto-porteur, hautement résistant aux intempéries et convaincant par son esthétique et sa fonctionnalité.

Resoplan est un panneau massif symétrique, pourvu sur les deux côtés d'un décor coloré et imprégné d'une protection UV. Les panneaux ont une haute résistance au gel, au soleil et aux autres influences climatiques. Resoplan est à fixer sur la structure portante selon un procédé au choix visible ou invisible et demande un minimum d'entretien.

Avantages

Les panneaux Resoplan ont de précieux avantages :

- Résistance aux chocs
- Résistance aux intempéries
- Résistance aux UV, stabilité des couleurs
- Facilité d'entretien
- Respect de l'environnement
- Poids léger
- Grande palette de couleurs et décors.

Tableau complet de couleurs et décors sur la fiche produit B.4.2.2 -Nuancier Resoplan.

Modes de montage

Une paroi Resoplan peut épouser un aspect différent selon le mode de montage appliqué.

D'abord, les panneaux Resoplan se montent au choix avec fixation visible ou invisible et ensuite, ils sont disposés pour donner un effet de surface plane ou un aspect tuile en les faisant se chevaucher.

Montage façon tuile

Fixation visible

Fixation invisible

