

**Fiche produit
B.4.1.**

Kalzip



Vue de côté



Vue de face



Vue de l'intérieur
avec ouvrants de faitage en polycarbonate



Description du produit

Kalzip

Kalzip est une structure de toiture et façade performant, durable, aux innombrables possibilités et applications.

Le système allie les excellentes propriétés de l'aluminium, telles que sa faible densité et une haute résistance, et les avantages d'un judicieux système d'assemblage sans joints. La performance de la structure est d'emblée confortée la technique "zip" qui lui est propre : un joint debout assurant étanchéité et ventilation naturelle de la toiture.

Spécifications techniques

Les bandes Kalzip existent en divers types de profils de différentes longueurs et épaisseurs. Elles sont fabriquées à partir de l'alliage d'aluminium dur AIMn1MG1 $\frac{3}{4}$, selon la norme DIN 1725, comparable à 3004 Alclad H36 selon ASTM B 209.

Les plus hauts critères de résistance à la chaleur et d'acoustique sont respectés grâce à l'utilisation combinée de laine de roche et de clips E.

Avantages

Kalzip a pour principaux avantages :

- une faible densité alliée à une haute robustesse,
- une longévité très économique,
- un bon niveau d'isolation thermique et acoustique,
- une construction de toit sans ponts thermiques,
- des possibilités de recyclage et de réutilisation,
- une bonne résistance à l'altération,
- une large gamme d'accessoires,
- un entretien minimum.

Finitions de surfaces

Les bandes aluminium Kalzip pour toiture et façade existent dans de nombreuses couleurs et finitions.

La surface du modèle standard est en finition stucco (aspect granité) diffusant la lumière. Le matériau utilisé est un alliage résistant à l'eau de mer et une couche protectrice sur les deux faces en empêche durablement la corrosion.

Les finitions métal patiné de l'AluPlusPlatina ou de l'AluPlusZinc confèrent aux objets élégance, intemporalité et caractère.

Outre les finitions d'aspect métallique, nombre de variantes de couleurs et de structures offrent des possibilités presque illimitées en termes d'esthétique.

Une large palette de coloris RAL permet par ailleurs de donner aux bâtiments une identité propre et harmonieusement colorée.

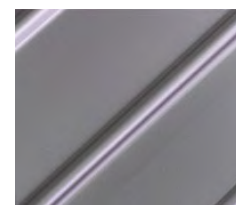
Toutes les couleurs Kalzip disponibles sont le résultat de hautes technologies en matière de peintures à base de polyester, PVDF ou CFTE.

Le processus de prélaquage de bandes en continu est conforme aux normes et directives de l'ECCA (European Coil Coating Association).

Finition stucco



Aluminium peint



AluPlusZinc



AluPlusPlatina

