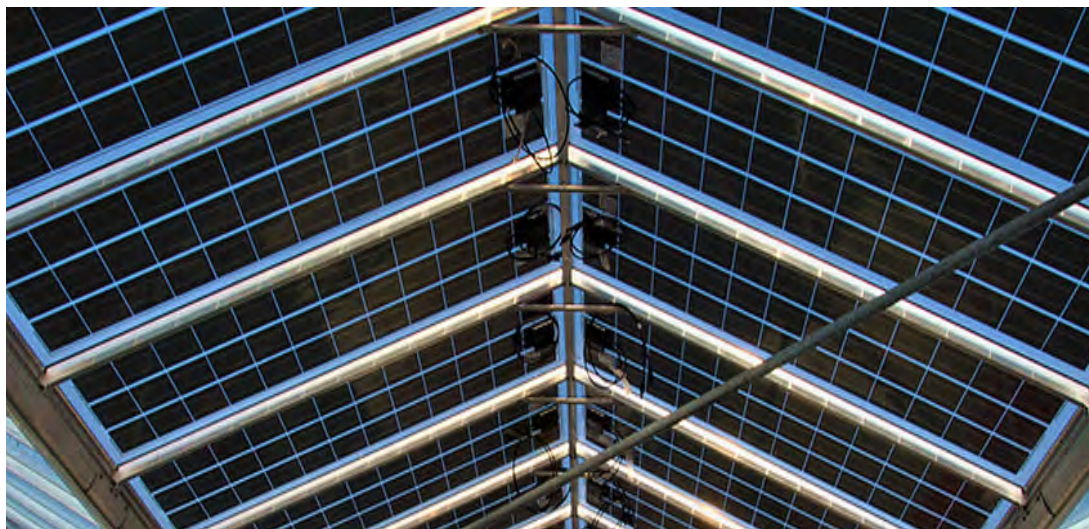


**Fiche produit**  
**B.1.3.**

**Panneaux solaires**



**Description du produit**

**Panneaux solaires**

Les sources d'énergie traditionnelles se font de plus en plus rares, d'où un intérêt croissant pour des alternatives durables.

Les cellules photovoltaïques constituent l'un des exemples de telles alternatives.

Au fil des ans, elles n'ont cessé d'être améliorées, leur rendement devenant de plus en plus élevé.

De nos jours, les cellules peuvent être mises en œuvre de façon rentable dans des panneaux de toiture.

Aussi offrons-nous comme nouvelle possibilité dans la construction des jardinerias, d'intégrer des panneaux solaires dans la propre ossature de toiture en alu de Thermoflor.

Les cellules photovoltaïques vous permettent d'investir de façon rentable sur vos économies d'énergie de demain.

**Normes et propriétés**

Dimensions du panneau :

(selon le fabricant)

Largeur maximum :	2100 mm.
Hauteur maximum :	4000 mm.
Épaisseur :	32 mm.

Garanties:

(selon le fabricant)

Verre : 10 ans.

Panneau solaire :

90% rendement au bout de 10 ans.  
80% rendement au bout de 20 ans.

**Implémentation**

Pour la mise en œuvre des panneaux solaires, Thermoflor a créé un profilé spécial permettant d'intégrer parfaitement ces panneaux dans une vitre isolante.

Les cellules photovoltaïques sont placées entre le verre sécurit (côté extérieur) et le verre flotté (côté lame d'air).

De l'autre côté de la lame d'air se trouve du verre stratifié à revêtement Low-E.

Le câblage est intégré à la structure en aluminium.

**Avantages**

L'utilisation de panneaux solaires en toiture a pour principaux avantages :

- une économie directe sur les frais d'énergie ;
- une approche environnementale ;
- une garantie de rendement ;
- une économie à long terme ;
- une intégration esthétique des panneaux dans la structure aluminium.

